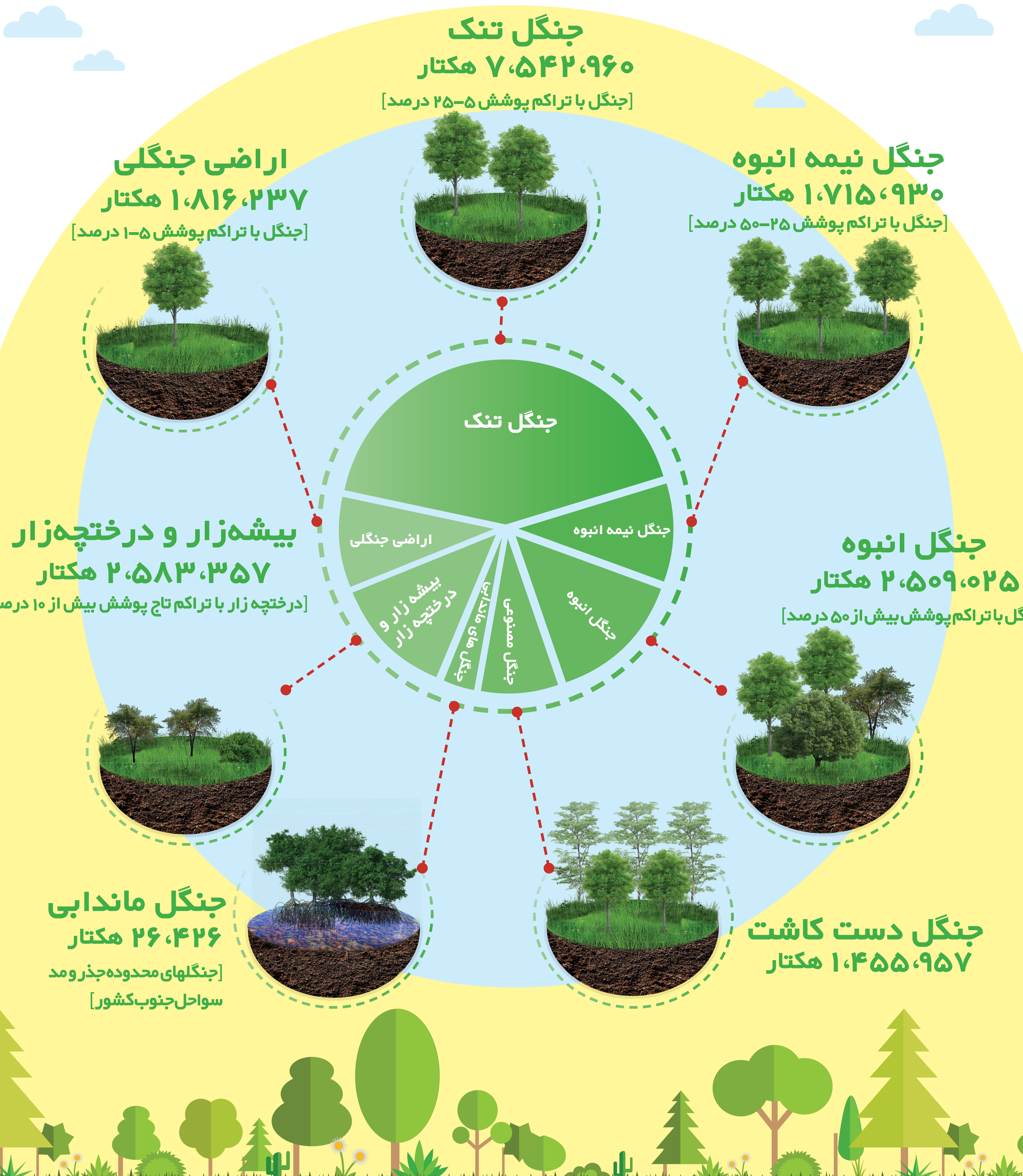


مساحت عرصه‌های منابع طبیعی به تفکیک کیفیت (۱۳۹۹)

اراضی جنگلی و بیشه‌زار

مجموع مساحت: ۱۷,۶۴۹,۸۹۰ هکتار



اراضی مرتعی: مجموع مساحت ۸۳,۳۰۹,۱۶۷ هکتار



مراتع متراکم

مراتع با تراکم تاج پوشش بیش از ۵۰ درصد (گیاهان یک ساله و چند ساله)

۵,۴۲۱,۹۹۰ هکتار



مراتع نیمه متراکم

مراتع با تراکم تاج پوشش ۲۵-۵۰ درصد (گیاهان یک ساله و چند ساله)

۲۰,۹۳۰,۸۴۷ هکتار



مراتع کم تراکم

مراتع با تراکم تاج پوشش ۵-۲۵ درصد (گیاهان یکساله و چند ساله)

۵۶,۹۵۶,۳۲۹ هکتار

پدیده‌های بیابانی (فاقد پوشش گیاهی): مجموع مساحت ۲۹,۰۴۳,۵۱۳ هکتار

تپه های ماسه‌ای اشکال مختلف اراضی ماسه‌ای

پهنه‌های ماسه‌ای اراضی ماسه ای مسطح

دق‌های رسی سطوح صاف و میقلی رسی در منطقه کویر

اراضی شور و نمکزار اراضی با سطوح نمکی (حاوی قشری از نمک در سطح خاک)

کویر اراضی پست بیابانی بدون پوشش گیاهی و عموماً دارای املاح بسیار زیاد

بیرون زدگی سنگی اراضی با تراکم تاج پوشش گیاهی کمتر از ۵ درصد و بیرون زدگی‌های سنگی

